

ГипЛИ ГИЛЬДИЯ ПРОФЕССИОНАЛОВ  
ЛАНДШАФТНОЙ ИНДУСТРИИ

GPLI GUILD OF PROFESSIONALS  
OF LANDSCAPE INDUSTRY



**Ассоциация «ГИПЛИ»** - союз подрядчиков, производителей, архитекторов-проектировщиков, художников, дизайнеров и ученых, работающих в сфере благоустройства городской среды.

**Члены Ассоциации** - практикующие архитекторы и проектировщики, производители и поставщики технологий, материалов и услуг, строители-подрядчики, застройщики, эксперты, государственные и муниципальные заказчики.

**Миссия ГИПЛИ** – формирование и развитие ландшафтной отрасли России как основы для реализации творческого и индустриального потенциала членов Гильдии путем консолидации усилий экспертного общества, бизнеса и власти, усиления межрегиональных и международных кооперационных связей и создания привлекательных условий для реализации социально значимых проектов и программ. В соответствии с заявленной миссией Гильдия стремится стать ведущей общественно-деловой организацией, объединяющей профессиональное сообщество вокруг отраслевых новаций и проектов и формирующей эффективную инфраструктуру для развития в России конкурентоспособного ландшафтного бизнеса.

**Цель участников профессионального сообщества** – внедрение в практику ландшафтной индустрии высоких стандартов качества на основе современных требований экологии и смежных наук, информационных систем, иных продуктов высоких технологий. В планах работы - широкое распространение современных методов градостроительного и ландшафтного проектирования, новых форм озеленения и благоустройства, усиление роли монументального и пластического искусства в формировании комфортной среды, повышение уровня профессионального образования и выставочной работы.

## **ПЛАНЫ И ЗАДАЧИ АССОЦИАЦИИ:**

1. Формирование общественного мнения профессионального сообщества.
2. Образование. Взаимодействие с профильными ВУЗами. Научно-практический опыт экспертов Ассоциации.
3. Аналитика рынка ландшафтной архитектуры и дизайна.
4. Формирование профессиональных стандартов и нормативно-правовой базы при поддержке СПК ЖКХ РФ.
5. Консолидация членов Ассоциации к реализации национального проекта «ЖИЛЬЕ И ГОРОДСКАЯ СРЕДА», федеральной программы «ФОРМИРОВАНИЕ КОМФОРТНОЙ ГОРОДСКОЙ СРЕДЫ» и Всероссийского конкурса лучших проектов создания комфортной городской среды в малых городах и исторических поселениях.
6. Профессиональная поддержка региональных центров компетенций субъектов РФ по вопросам городской среды.
7. Участие в мероприятиях в рамках реализации проектов по развитию городской среды.

## ПАРТНЕРСТВО И СОТРУДНИЧЕСТВО

**Ассоциация «Гильдия Профессионалов Ландшафтной Индустрии» является партнером:**

- Московской Городской Думы (Комиссия по монументальному искусству)
- Торгово-промышленной Палаты РФ (Комитет по предпринимательству и ЖКХ)
- МИНСТРОЯ РОССИИ (Экспертный совет, проектная дирекция)
- Московской Торгово-Промышленной Палаты (Гильдия по комплексному благоустройству городской среды)
- СПК ЖКХ (Комиссии по профессиональным квалификациям в области комплексного благоустройства территорий и ландшафтной архитектуры)
- НОПРИЗ
- Союза Проектировщиков России
- Союза Архитекторов России
- Союза реставраторов России
- Межрегиональной ассоциации архитекторов и проектировщиков (СРО)
- Международной Ассоциации Союзов Архитекторов
- Европейской Ландшафтной Ассоциации ELCA
- Совета по экологическому строительству
- Журнала «Архитектура. Строительство. Дизайн.»
- Ассоциации производителей посадочного материала (АППМ)
- Ассоциации парков России
- Ассоциация проектировщиков Московской области

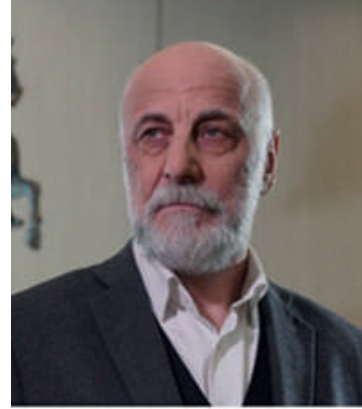
## СОВЕТ АССОЦИАЦИИ «ГИПЛИ»



**Воскресенский Игорь Николаевич  
(Президент, Председатель Совета  
Ассоциации «ГИПЛИ»)**

Заслуженной архитектор РФ, кандидат архитектуры, профессор, академик Российской академии художеств, международной академии архитектуры стран Востока, международной академии архитектуры, академии архитектурного наследия. Почетный член Союза архитекторов: Белоруссии, Казахстана,

Сербии, член Ассоциации ландшафтных архитекторов Америки. Вице-президент Союза архитекторов России. Профессор МАРХИ. Председатель Комиссии по профессиональным квалификациям в области комплексного благоустройства территорий и ландшафтной архитектуры (СПК ЖКХ). Эксперт Минстроя РФ по благоустройству общественного пространства. Председатель комиссии Московской Городской Думы по монументальному искусству.



**Щербаков Салават Александрович  
(член Совета Ассоциации «ГИПЛИ»)**

Советский и российский скульптор, педагог, профессор. Заведующий кафедрой скульптуры Российской академии живописи, ваяния и зодчества, профессор, академик Российской академии художеств, народный художник России, член Союза художников СССР с 1980 года. Генеральный директор ООО «ВИПСЕРВИСПРОЕКТ»

### ПРОИЗВОДСТВЕННО - ОТРАСЛЕВЫЕ НАПРАВЛЕНИЯ:

- Монументальное искусство
- Экспертная поддержка и сопровождение архитектурных проектов молодых специалистов
- Градостроительство, объемно-пространственное, архитектурное и ландшафтное проектирование
- Общественный контроль за реализацией мероприятий федерального проекта, а также системы оценки качества городской среды
- Рассмотрение методических, справочных материалов и оценка предложений по реализации проектов (программ) формирования комфортной городской среды



## СОВЕТ АССОЦИАЦИИ «ГИПЛИ»



**Новоселова Нина Михайловна**  
(член Совета Ассоциации «ГИПЛИ»)

Почетный строитель РФ, Председатель Совета Межрегиональной Ассоциации архитекторов и проектировщиков (МАОП), ответственный секретарь Комиссии по профессиональным квалификациям в области комплексного благоустройства территорий и ландшафтной архитектуры (СПК ЖКХ), руководитель

рабочей группы Комитета ТПП РФ по предпринимательству в сфере ЖКХ.



**Воскресенская Александра Игоревна**  
(член Совета Ассоциации «ГИПЛИ»)

Архитектор, кандидат архитектуры, доцент кафедры «Ландшафтная архитектура и садово-парковое строительство» МГТУ им. Н. Э. Баумана, лауреат премии правительства Москвы в области литературы и искусства в номинации «Архитектура и дизайн», аттестованный специалист

национального реестра специалистов НОПРИЗ, аттестованный специалист Министерства культуры РФ (вторая категория) в области сохранения объектов культурного наследия (направление – проектные работы по реставрации и консервации объектов культурного наследия).

### ПРОИЗВОДСТВЕННО - ОТРАСЛЕВЫЕ НАПРАВЛЕНИЯ:

- Обеспечение представительства и защиты общественных интересов СРО, выполняющих инженерные изыскания и осуществляющих подготовку проектной документации, и их членов в органах государственной власти, органах государственной власти субъектов РФ, органах местного самоуправления, общественных и иных организациях;
- Развитие квалификаций специалистов в сфере архитектурно-строительного проектирования и ЖКХ
- Организация проведения мероприятий по обучению работников саморегулируемых организаций, осуществляющих подготовку проектной документации, по дополнительным профессиональным программам повышения квалификации в сфере саморегулирования. Разработка профессиональных стандартов и квалификационных требований.
- Разработка типовых программ дополнительного профессионального образования

- Озеленение и обводнение;
- Ландшафтный дизайн;
- Дизайн городской среды;
- Монументально-художественное оформление;
- Колористика среды;
- Архитектурное освещение;
- Праздничное оформление;
- Дизайн малых архитектурных форм.
- Научно-проектная документация для работ на объектах культурного наследия
- Услуги генерального проектировщика

## СОВЕТ АССОЦИАЦИИ «ГИПЛИ»



**Анкудинова Елена Владимировна**  
Генеральный директор  
Ассоциации «ГИПЛИ»

Экономист (РЭА им. В.Г. Плеханова), специалист по экспортным вопросам и прямым связям (Институт повышения квалификации при ВАВТ Минэкономразвития России), маркетолог (по программе повышения квалификации РЭА им. Плеханова,

специализация: многоуровневый маркетинг), медиа-планер (практический тренинг по медиа - планированию ROMIR-Gallup Media), руководитель выставочных проектов (тренинги по информационным технологиям конгрессно-выставочных услуг РуссКом Солюшенс), мастер делового администрирования (по программе MBA Genera Intensive CBS).



**Аюпов Эмиль Наильевич**  
(член Совета Ассоциации «ГИПЛИ»)

МФТИ Инженер-Физик, СамГАСИ Инженер-Строитель, специализация Экономика и Организация работ в Строительстве. Открытый Университет Великобритании, программа Мастер Делового Администрирования (MBA). Председатель Правления АППМ (2020г). Руководитель ландшафтного бюро “Сад

в кубе”, Основатель Телеграмм канала #ВСЕВПАК

### ПРОИЗВОДСТВЕННО - ОТРАСЛЕВЫЕ НАПРАВЛЕНИЯ:

- Администрирование, бухгалтерия и финансы.
- Взаимодействие с членами и партнерами «ГИПЛИ»
- Разработка стратегии развития и реализация программ и основных мероприятий «ГИПЛИ»
- Ответственный секретарь оргкомитета по проведению научно-практической конференции «Инновационные подходы к планированию и технологиям при формировании комфортной городской среды».
- Член подкомитета по развитию предпринимательства в сфере комплексного благоустройства территорий и ландшафтной индустрии • Комитета ТПП РФ по предпринимательству в сфере жилищного и коммунального хозяйства.
- Член рабочей группы по созданию информационной платформы для сопровождения основных направлений деятельности Ассоциации «ГИПЛИ», включая базу лучших практик, проектов и инновационных решений членов и партнеров Ассоциации.

- Выездные профессиональные туры, мастер-классы
- Организация и проведение благотворительных акций
- Продвижение в социальных сетях

## ВИЦЕ-ПРЕЗИДЕНТЫ АССОЦИАЦИИ «ГИПЛИ»



**Новоселов Виктор Анатольевич  
(Первый Вице-президент Ассоциации  
«ГИПЛИ»)**

Президент Союза проектировщиков России, доктор технологии и инжиниринга, член Правления Российского общества инженеров строительства и Президиума Московского отделения, советник Российской Академии архитектуры и строительных наук, член редколлегии

журнала ПГС. Заместитель Председателя Комиссии по профессиональным квалификациям в области комплексного благоустройства территорий и ландшафтной архитектуры (СПК ЖКХ). Член Комитета ТПП РФ по предпринимательству в сфере строительства.



**Руденко Наталья Александровна  
(Вице-Президент Ассоциации)**

Заместитель Председателя Гильдии профессионалов ландшафтной индустрии и комплексного благоустройства городской среды при МТПП, Руководитель направления по взаимодействию с органами государственной власти и местного самоуправления, помощник депутата Московской Городской Думы, Член

Союза архитекторов РФ, Президент АНО «Созидание и инновации». Искусствовед, Кандидат экономических наук, отмечена знаком отличия «За безупречную службу городу Москве».

### ПРОИЗВОДСТВЕННО - ОТРАСЛЕВЫЕ НАПРАВЛЕНИЯ:

- Отраслевая стандартизация
- Научно-методическая и нормативно-правовая работа
- Образовательная
- Председатель оргкомитета по проведению научно-практической конференции «Инновационные подходы к планированию и технологиям при формировании комфортной городской среды»
- Независимый эксперт по оценке проектов в рамках градостроительного конкурса жилых комплексов-новостроек ТОП ЖК-2022.
- Член оргкомитета Международного форума «Малоэтажная Россия 2022»

- Взаимодействие с Московской городской Думой
- Взаимодействие с органами городской администрации, муниципальными образованияами Москвы и регионов в рамках инициирования и создания консультационных Советов по отбору и реализации лучших проектных решений комплексного благоустройства
- Координация направления «Малые архитектурные формы» в рамках комплексного благоустройства территорий
- Методическое и аналитическое сопровождение и формирование программ конференций и мероприятий, в том числе региональных
- Разработка и реализация образовательных программ по ландшафтному дизайну, в том числе направленных на социализацию и поддержку людей с ограниченными возможностями
- Подготовка материалов для участия в грантовых конкурсах в целях ознакомления и изучения системы ландшафтного дизайна в проектах комплексного благоустройства городской среды

## ВИЦЕ-ПРЕЗИДЕНТЫ АССОЦИАЦИИ «ГИПЛИ»



**Черняк Мария Александровна  
(Вице-Президент Ассоциации)**

Художник-дизайнер архитектурного пространства, Вице-президент Союза Дизайнеров России, Председатель Московского отделения Союза Дизайнеров России, Арт-директор ООО «Комплексное решение», Лауреат премии Москвы в области литературы и искусства, неоднократный лауреат

премии «Российская Виктория» Союза Дизайнеров России, обладательница дипломов Союза архитекторов России



**Шишлов Михаил Анатольевич  
(Вице-Президент Ассоциации)**

Руководитель Агентства развития городской среды «ГОРОДА», Член Комиссии по профессиональным квалификациям в области комплексного благоустройства территорий и ландшафтной архитектуры (СПК ЖКХ).

### ПРОИЗВОДСТВЕННО-ОТРАСЛЕВЫЕ НАПРАВЛЕНИЯ ДЕЯТЕЛЬНОСТИ:

- Разработка совместных программ ГИПЛИ и Союза дизайнеров России
- Развитие фестивальных и ивент мероприятий, дизайн городской среды
- Координация разработки Цифровой платформы для ландшафтной индустрии
- Светодизайн
- Международные связи
- Взаимодействие с Администрацией Президента РФ

- Разработка концепций и проектной документации по благоустройству территорий, в рамках Всероссийского конкурса лучших проектов создания комфортной городской среды в малых городах и исторических поселениях
- Текущее содержание и эксплуатация объектов
- Взаимодействие с региональными органами местного самоуправления, органами государственной власти, Государственной Думой РФ, генеральным советом партии «Единая Россия», госкорпорациями







Чистые пруды / Лабинск



Две зари / Курганинск



Берег трёх морей / Тамань



Все в сад / Троицк



Наше все / Темрюк



Улица Центральная / Михайловка





Парк культуры и отдыха / Кореновск



Бульвар Белоусова / Ишим



Красная площадь / Венёв



Экопарк «Прибрежный» / Ульяновск



Станция Павшино / Красногорск



Сквер городской библиотеки / Красногорск





Глубинка-Сквер / Урюпинск



Парковая зона «Тишь да гладь» / Сенгилей



Парк имени М. Горького / Инза

Содержание и эксплуатация объектов



ФГБУ культуры историко-мемориальный музей-заповедник Сталинградская битва «Панорама»



ФГБУ культуры историко-мемориальный музей-заповедник Сталинградская битва «Мамаев Курган»





Павловская слобода / Московская область

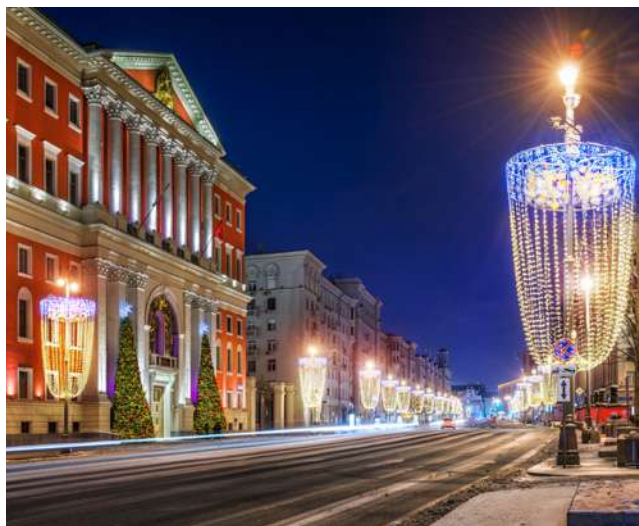


Детская игровая площадка водная станция в Парке Горького/Москва



ЖК "Ботанический сад" / Екатеринбург

## Световой дизайн



Комплексное оформление Нового года / Москва



Комплексное оформление Нового года / Москва



Световое оформление площади им. Ленина / Биробиджан





Скульптурная композиция к 100-летию театра им. Евгения Вахтангова



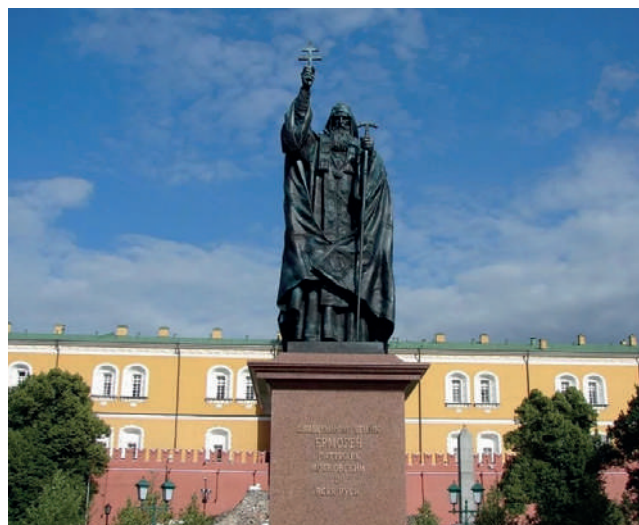
Памятник Михалкову



Памятник Шолохову /Москва /Автор Александр Рукавишников



Памятник воинам-интернационалистам



Памятник патриарху Гермогену



Памятник князю Владимиру





Пешеходный фонтан ТЦ МЕГА / Казань



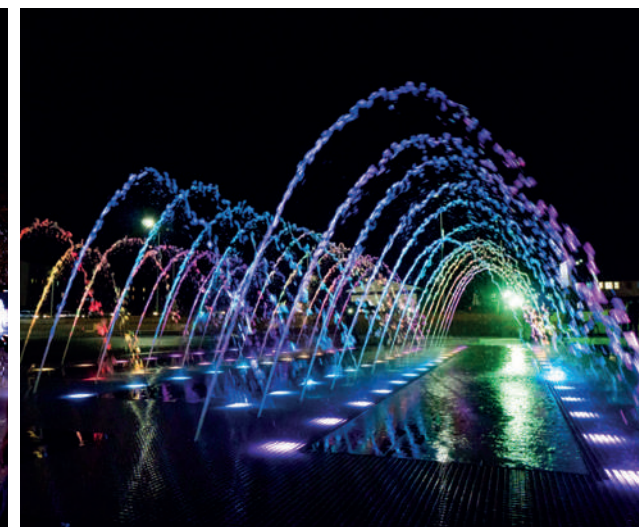
Фонтан "Похищение Европы" / Москва



Фонтан в парке Царицыно / Москва



Поющий Фонтан / Буденовск



Пешеходный фонтан АРКИ / Республика Татарстан, Кукмор





Скамья и качели из слоистого пластика/Санкт-Петербург



Скамья и качели из слоистого пластика/Санкт-Петербург



Цветочная клумба



Террасная доска



Уличная и садовая мебель из HPL

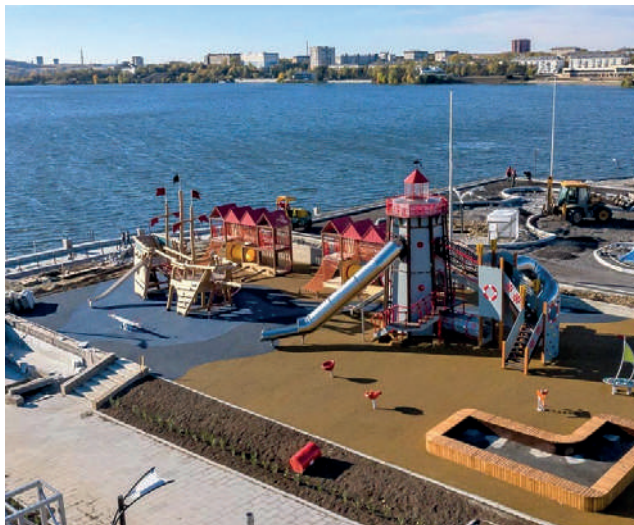




## РЕАЛИЗОВАННЫЕ ПРОЕКТЫ ПО БЛАГОУСТРОЙСТВУ ГОРОДСКОЙ СРЕДЫ



ЖК Солнечный / Екатеринбург



Набережная "Тагильская лагуна"  
/ Нижний Тагил



ЖК "Комсомольская,67" /Екатеринбург

### Освещение



Архитектурное освещение



Ландшафтное освещение



Функциональное освещение









Наш адрес: 123001 Россия, Москва,  
Гранатный переулок 3, строение 2  
+7 (495) 690-47-02 / +7 925 117 03 93  
[info@gipli.org](mailto:info@gipli.org)  
[www.gipli.org](http://www.gipli.org)